



Demografiska registerstudier – möjligheter och utmaningar

Gunnar Andersson, Stockholms universitets demografiska avdelning (SUDA) – Sociologiska institutionen



Stockholm
University

Demography Unit

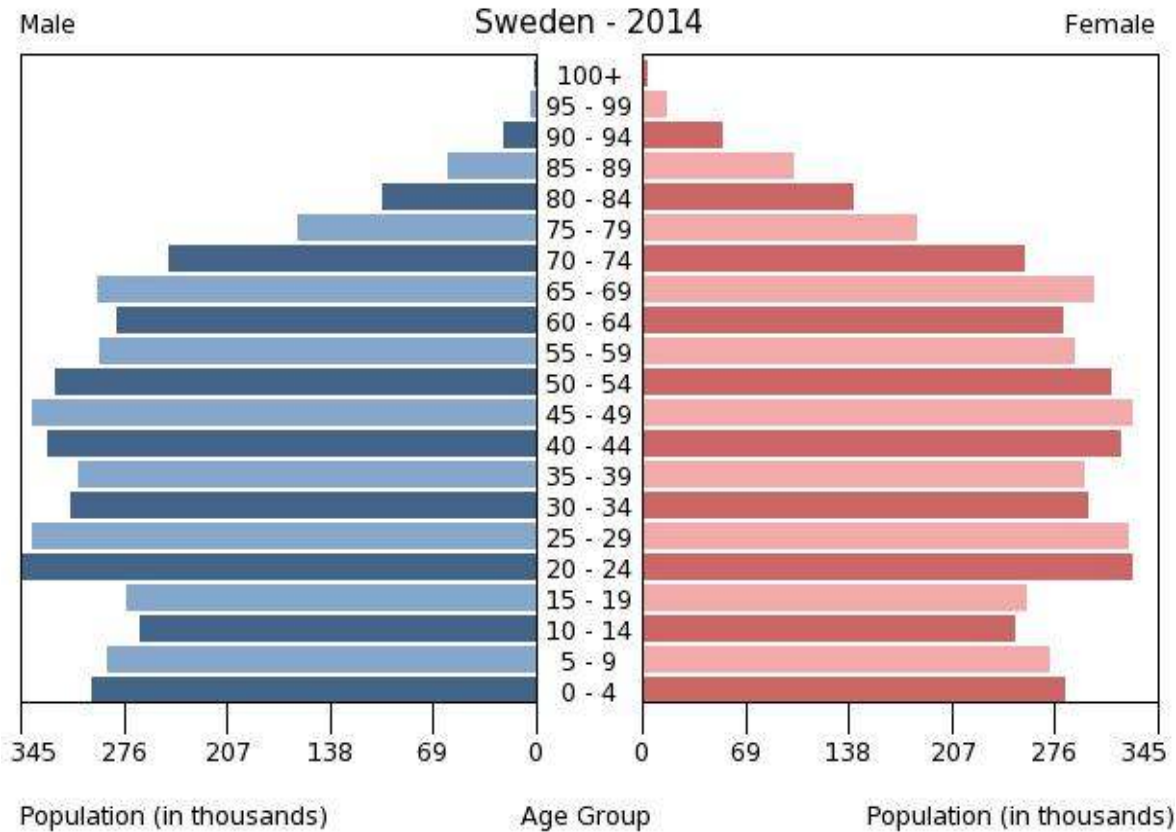
Registerdata = demografiska data



Unik nordisk resurs: Befolkningsregister som underlag för vitalstatistik och befolkningsstatistik

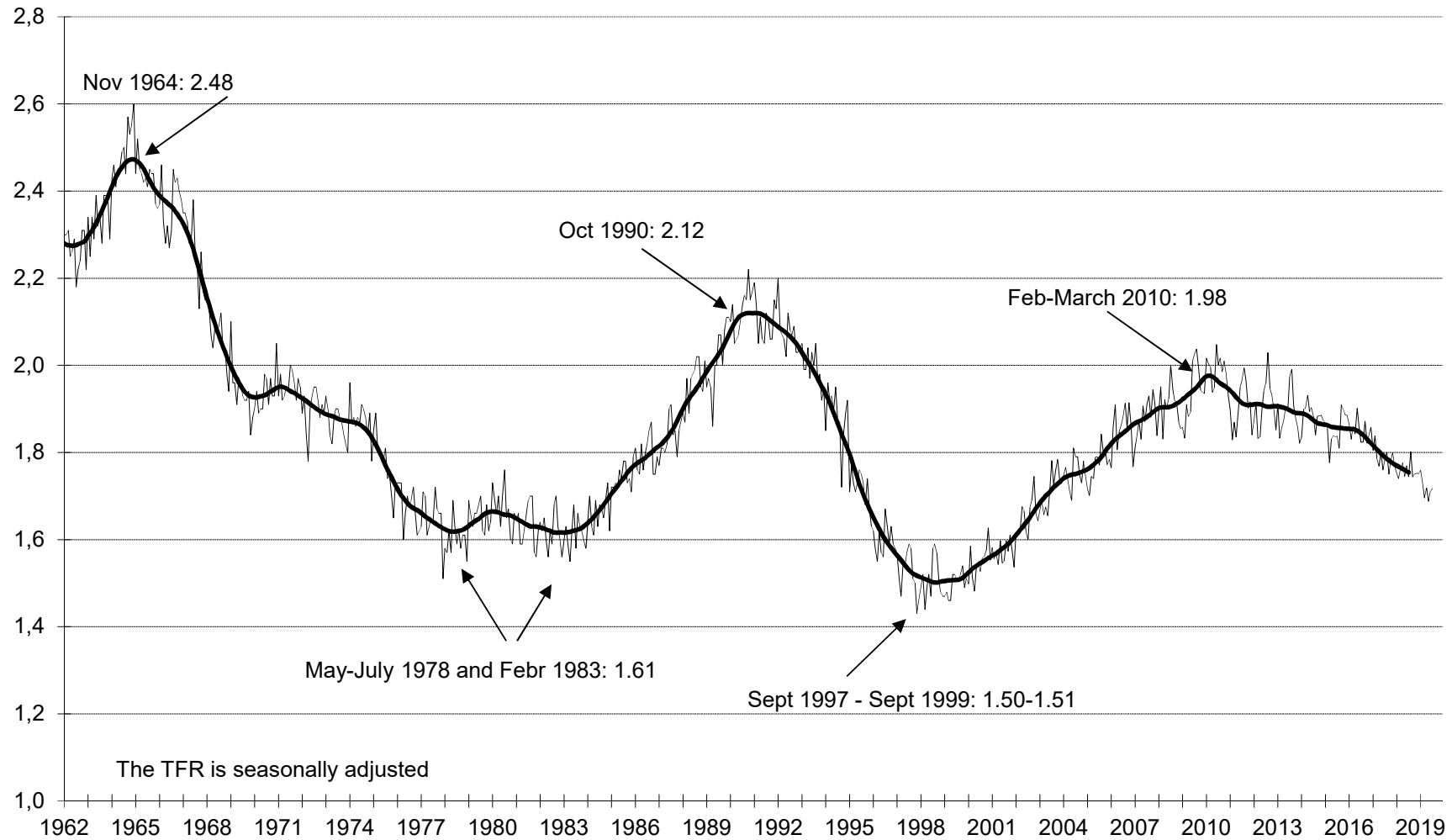
- Historiskt: församlingsregister
- Tabellverket med summerad statistik från 1749
- SCB:
 - PNR 1947
 - Digitaliserade registersystem 1967
 - RTB 1972
 - Administrativa register (taxering, socialförsäkring, utbildning)
 - Skatteverket tar över från kyrkan 1991
 - Registerbaserade folkräkningar från 2011

Åldersstruktur i Sverige



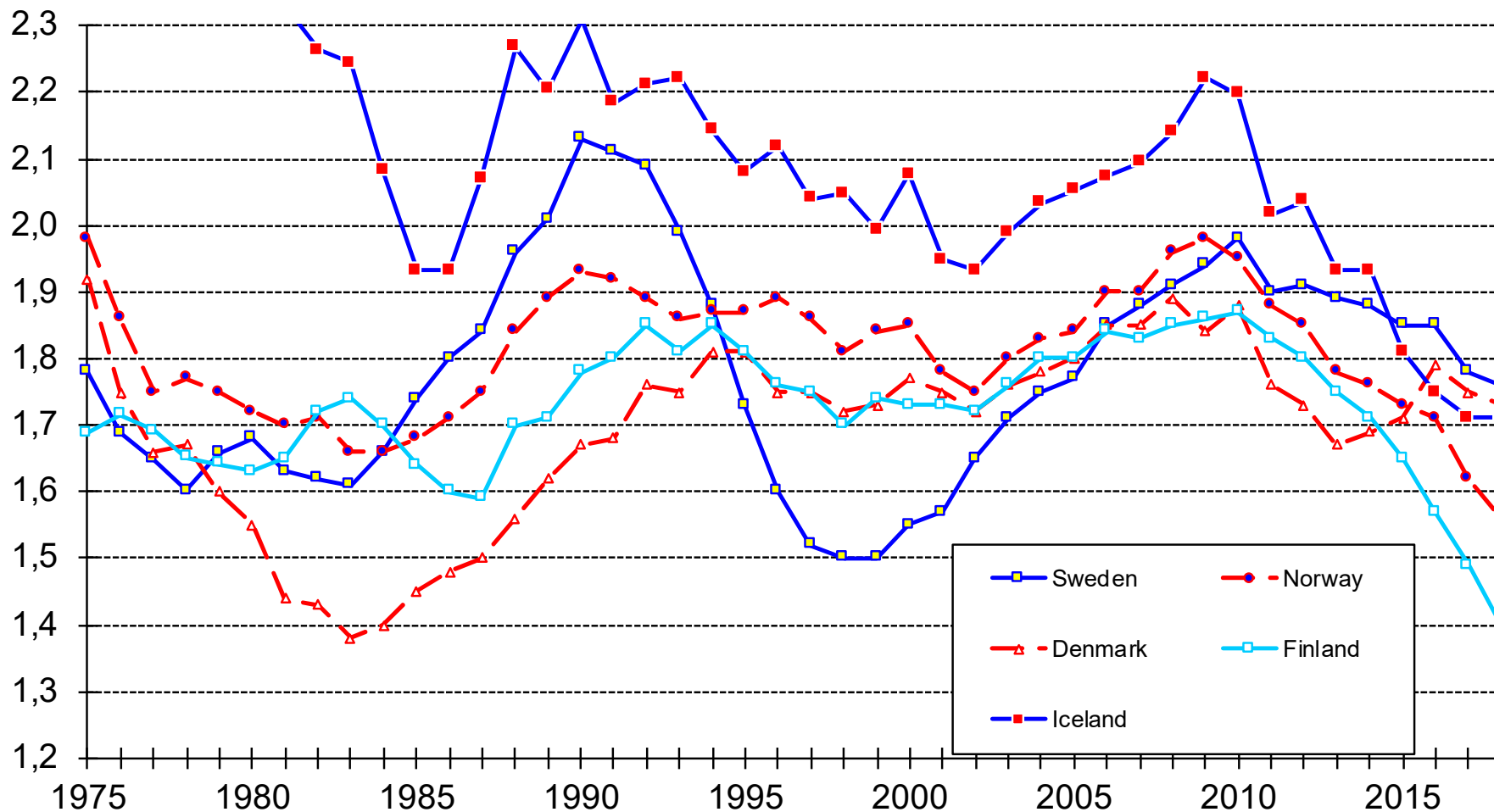
- Dödlighet
- Migration
- Fruktsamhet

Månadsvisa fruktsamhetstal, 1961-2019



Källa: SCB

Summerad fruktsamhet i Norden, 1975-2018



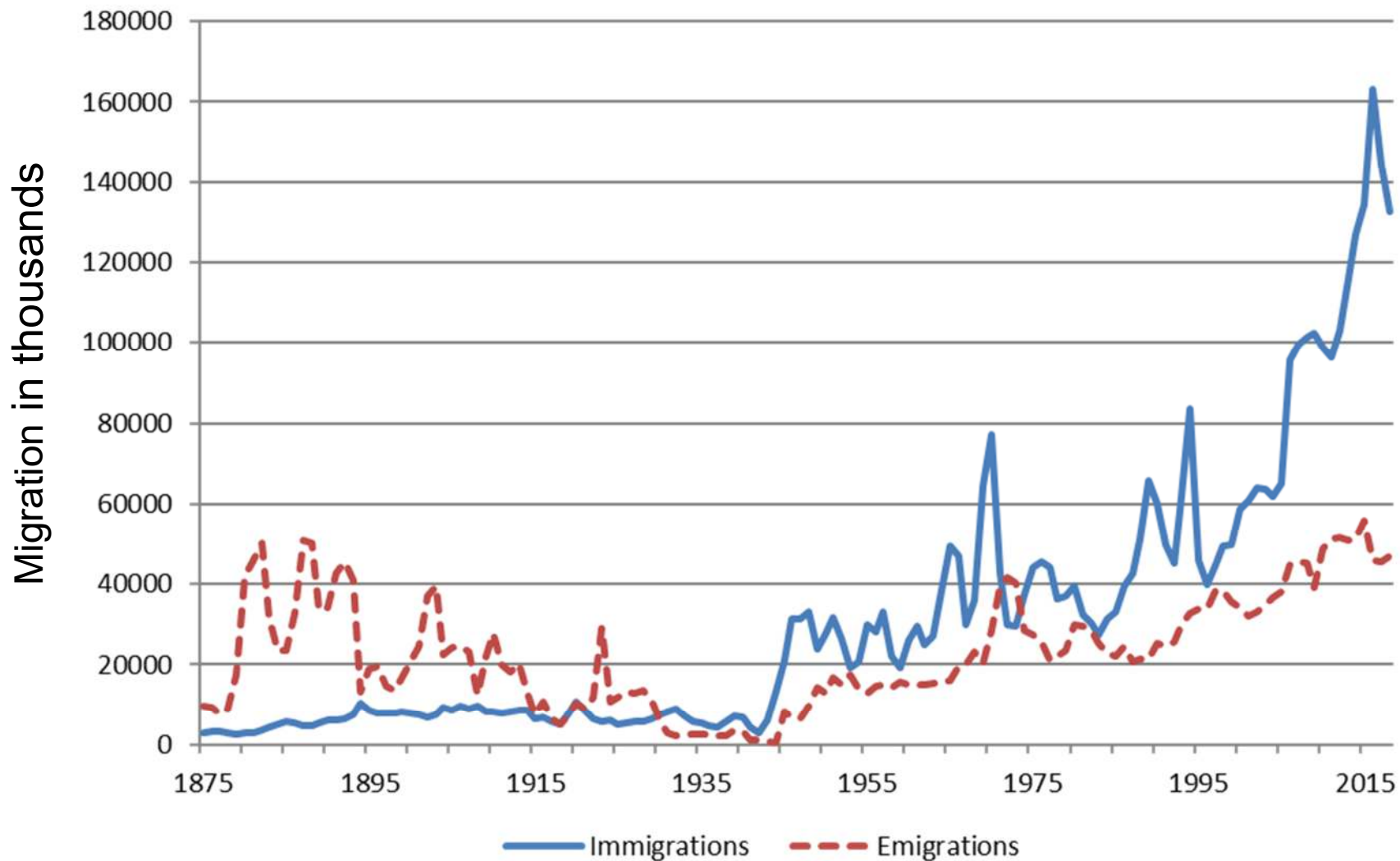
Källa: Nordens statistiska centralbyråer

Fruktsamhet och familjedynamik

Möjligheter	Heltäckande och precisa data 10 miljoner människor Longitudinellt djup Möjlighet att studera små delpopulationer Nya familjedemografiska trender
Utmaningar	Saknades tidigare data om samboende
Framsteg	Lägenhetsregistret 2011



Migration till och från Sverige, 1875-2018



Källa: SCB

Migration och integration

Möjligheter	Heltäckande och precisa data Longitudinella data Geo-kodade data Möjlighet att studera små delpopulationer
Utmaningar	Övertäckning i befolkningsregister pga icke rapporterad emigration Och undertäckning
Framsteg	Metodutveckling med geokodade data

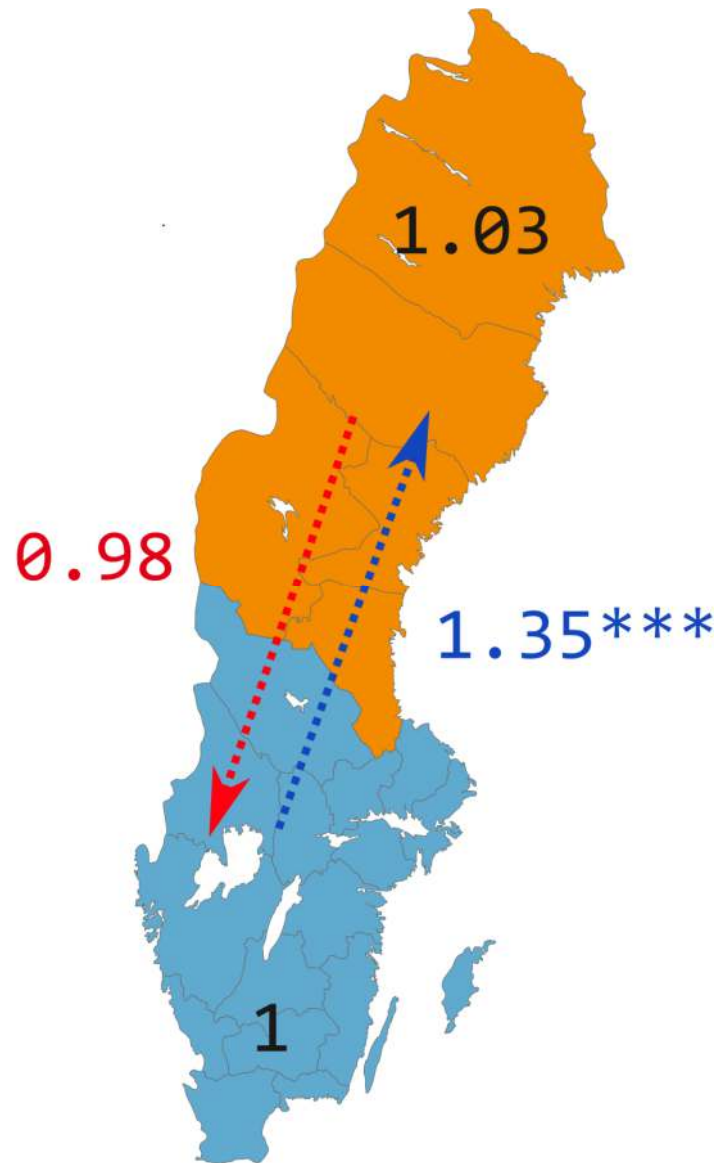


Dödlighet och hälsa

Möjligheter	Heltäckande och precisa data 10 miljoner människor Longitudinellt djup Möjlighet att studera små delpopulationer
Utmaningar	Övertäckning i data över de allra äldsta? MONA med data från SCB men inte från Socialstyrelsen
Framsteg	MONA o bättre möjligheter att koppla hälso- och befolkningsdata?



Salmon effects in Swedish mortality



Relativ dödlighet, män i Sverige

Källa: Andersson och Drefahl, 2017